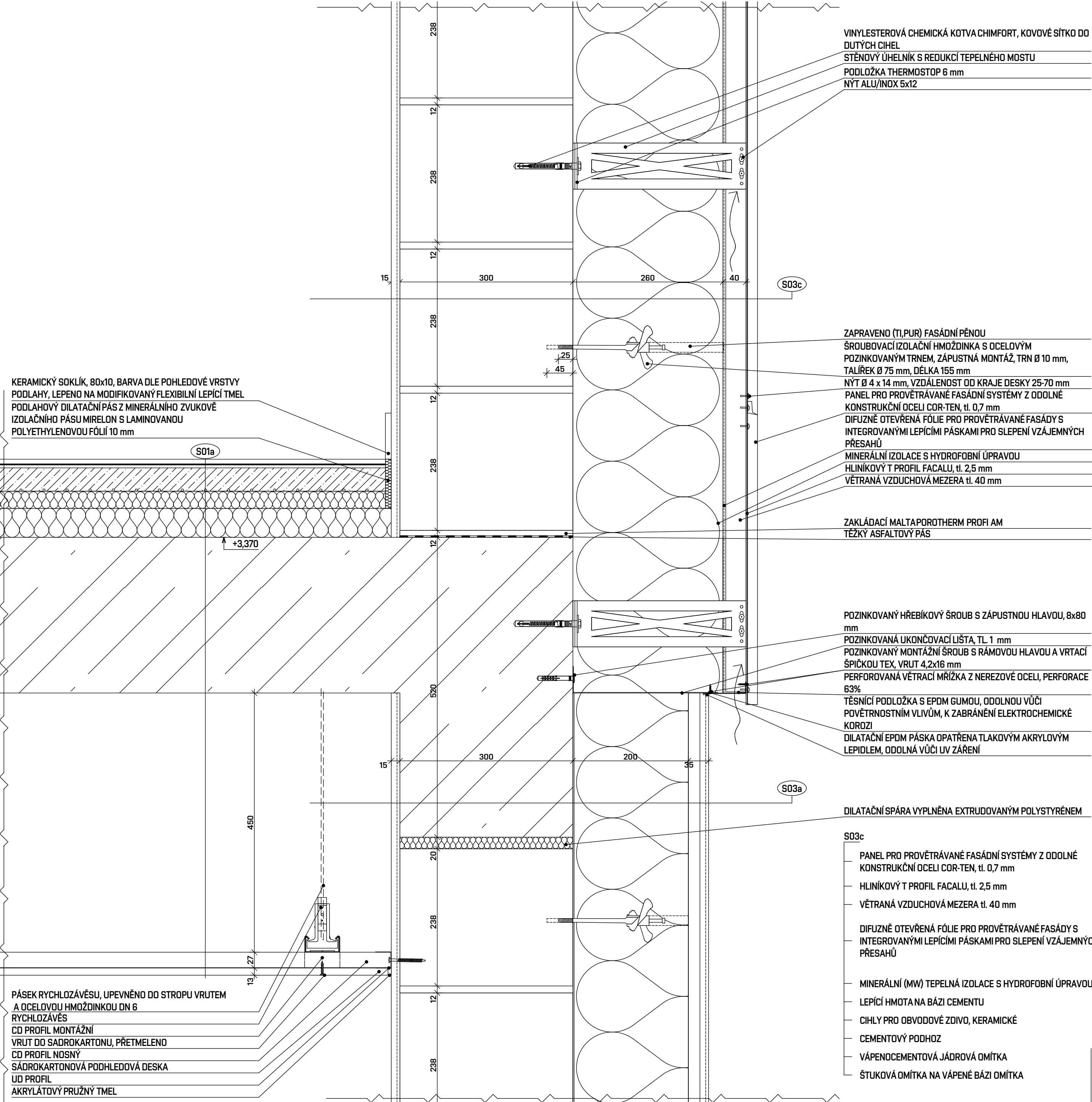


M 1:5



LEGENDA MATERIÁLŮ



VÝPIS SKLADEB

- S01a

 - KERAMICKÁ DLAŽBA, PROTISKLUZNOST R10, tl. 9 mm
 - CEMENTOVÉ FLEXIBILNÍ LEPIDLO, tl. 5 mm
 - HLOUBKOVÝ PENETRAČNÍ NÁTĚR
 - SAMONIVELAČNÍ PODLAHOVÁ VYROVNÁVACÍ HMOTA
 - BETONOVÁ MAZANINA
 - SYSTÉMOVÁ DESKA PODLAHOVÉHO VYTÁPĚNÍ (EPS 100)
 - DESKY Z ČEDIČOVÉ VLNY, DYNAMICKÁ TUHOST 14,6 MN/m³, Rw = 38 dB
 - ŽELEZOBETONOVÝ STROP MONOLITICKÝ
- ad.1

 - CEMENTOVÝ PODHOZ
 - VÁPENOCEMENTOVÁ JÁDROVÁ OMÍTKA
 - ŠTUKOVÁ OMÍTKA NA VÁPENÉ BÁZI OMÍTKA
- ad.2

 - NOSNÁ KONSTRUKCE PODHLEDU
 - SÁDROKARTONOVÉ PODHLEDOVÉ DESKY
 - DOKONČOVACÍ SPÁROVACÍ TMEL
- S03a

 - OMÍTKA TENKOVrstvá, SILIKÁTOVÁ, tl. 2 mm
 - PROBARVENÝ PODKLADNÍ NÁTĚR NA BÁZI DISPERZE S KŘEMIČITÝM PÍSKEM, tl. 1 mm
 - DISPERZNÍ BEZCEMENTOVÁ STĚRKA S OBSAHEM SKELNÝCH VLÁKEN, tl. 12 mm
 - MINERÁLNÍ (MW) TEPELNÁ IZOLACE S HYDROFOBNÍ ÚPRAVOU
 - LEPÍCÍ HMOTA NA BÁZI CEMENTU
 - CIHLY PRO OBVODOVÉ ZDIVO, KERAMICKÉ
 - CEMENTOVÝ PODHOZ
 - VÁPENOCEMENTOVÁ JÁDROVÁ OMÍTKA
 - ŠTUKOVÁ OMÍTKA NA VÁPENÉ BÁZI OMÍTKA

POZNÁMKY

-VÝŠKA A VYZTUŽENÍ MONOLITICKÉ ŽELEZOBETONOVÉ STROPNÍ DESKY BUDE UPRAVENA NA ZÁKLADĚ STATICKÉHO NÁVRHU A POSOUZENÍ OSOBOU AUTORIZOVANOU V OBLASTI STATIKY

- Sxxx - SKLADBA KONSTRUKCE - VIZ D.1.1.17 VÝPIS SKLADEB KONSTRUKCÍ
- Axx - OSTATNÍ VÝROBEK - VIZ D.1.1.11 VÝPIS OSTATNÍCH PRVKŮ
- Kxx - KLEMPÍŘSKÝ VÝROBEK - VIZ D.1.1.12 VÝPIS KLEMPÍŘSKÝCH PRVKŮ
- Zxx - ZÁMEČNICKÝ VÝROBEK - VIZ D.1.1.13 VÝPIS ZÁMEČNICKÝCH VÝROBKŮ
- Dxx - DVEŘNÍ VÝPLŇ OTVORU - VIZ D.1.1.14 VÝPIS DVEŘÍ
- Oxx - OKENNÍ VÝPLŇ OTVORU - VIZ D.1.1.15 VÝPIS OKEN

0,000 = 404,730 m.n.m. , B.p.v. / SOUŘADNICOVÝ SYSTÉM JTSK

PŘEDMĚT	DIPLOMOVÁ PRÁCE		<div><div></div><div>FAKULTA STAVEBNÍ stav pozemního stavitelství</div></div>	
VYPRACOVAL	Bc. DANIEL SEDLÁČEK			
KONTROLOVAL	Ing. LUKÁŠ DANĚK, Ph.D.			
STAVEBNÍK	FOTBALOVÁ ASOCIACE ČESKÉ REPUBLIKY			
MÍSTO STAVBY	Ostravice 548 Ostravice 739 14 Česká republika			
NÁZEV STAVBY	Sportovní zázemí fotbalové akademie Moravskoslezského kraje		FORMÁT	6xA4
STAVEBNÍ OBJEKT	SO 01 HLAVNÍ BUDOVA		DATUM	11.01.2024
ČÁST	D.1.2. STAVEBNĚ-KONSTRUKČNÍ ŘEŠENÍ		STUPEŇ PD	DPS
OBSAH:	DETAIL B - PROVĚTRÁVANÁ FASÁDA - PŘIVÁDĚCÍ OTVOR		MEŘITKO	Č. VÝKRESU
			1:5	D.1.2.6